

Teilhabe- Rund- Brief

**März
2026**

Lebenshilfe Thüringen e.V.

Rudolstädter Straße 39

07745 Jena

www.lebenshilfe-thueringen.de



Teilhabe-Rund-Brief

Lieber Leser, liebe Leserin,

der neue Teilhabe-Rund-Brief ist da.

Darin finden Sie wieder aktuelle Informationen und Termine.

In dem Teilhabe-Rund-Brief steht nur die männliche Form.

Zum Beispiel: Experte.

Gemeint ist damit immer auch die weibliche Form.

Sie heißt dann: Expertin.

Der Text ist so besser verständlich.

Wenn Sie Fragen oder Anregungen haben, dann melden Sie sich
gerne

bei Janet Siebert

03641 334395



janet.siebert@lebenshilfe-thueringen.de



Teilhabe ist Menschen-Recht

Teilhabe *ist* *Menschen-* *Recht*

Die Regierung will wichtige Leistungen für Menschen mit Beeinträchtigung kürzen.

Die Lebenshilfe will das verhindern.

Deswegen macht sie eine große Aktion.

Die Aktion heißt: **Teilhabe ist Menschen-Recht.**

Die Eingliederungs-Hilfe ist wichtig.

Weil sie Kindern, Jugendliche und Erwachsenen mit Beeinträchtigung im Alltag unterstützt.

Hier kommen Beispiele

Eingliederungs-Hilfe für Kinder



Mila ist 10 Jahre alt.

Sie geht in die 4. Klasse der Grund-Schule.

Sie braucht viel Unterstützung beim Lernen.

Mila hat deshalb eine Schul-Begleitung.

Die Schul-Begleitung hilft Mila:



- im Unterricht und
- bei Gesprächen mit ihren Lehrern und den anderen Kindern.

Die Schul-Begleitung wird über die Eingliederungs-Hilfe bezahlt.

Wenn die Eingliederungs-Hilfe gekürzt wird, kann Mila **nicht** in die Schule gehen.

Sie darf nur mit einer Schul-Begleitung beim Unterricht dabei sein.

Mila braucht die Unterstützung durch die Eingliederungs-Hilfe. Sonst kann sie nicht in die Schule gehen.

Eingliederungs-Hilfe beim Wohnen



Olga ist 29 Jahre alt.
Sie arbeitet in einer Werkstatt.
Und lebt in ihrer eigenen Wohnung.
Dafür braucht sie immer wieder
Unterstützung.
Zum Beispiel:



- beim Einkaufen und Putzen
- und für Termine beim Arzt.

Die Unterstützung wird über die Eingliederungs-Hilfe bezahlt.
Mit weniger Eingliederungs-Hilfe könnte Olga **nicht** mehr alleine leben.
Sie hat das schon mal probiert.
Es hat **nicht** geklappt.
Mit weniger Eingliederungs-Hilfe müsste Olga wieder bei ihren Eltern
wohnen.
Oder in eine Wohn-Stätte ziehen.

**Olga möchte gern selbst-ständig wohnen.
Dafür braucht sie die Eingliederungs-Hilfe.**

Paralympics

Am 15. März enden die

14. Paralympischen Winterspiele

in Italien.

Es fanden 79 Medaillen-Wettkämpfe statt.

Sportarten

Para Eishockey

Para Ski alpin

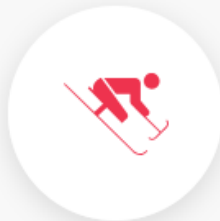
Para Ski nordisch

Para Snowboard

Rollstuhlcurling



Para Eishockey



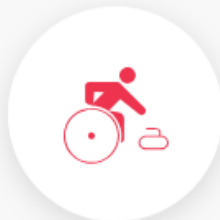
Para Ski alpin



Para Ski nordisch



Para Snowboard



Rollstuhlcurling

<https://www.ardmediathek.de/paralympische-winterspiele> [Zugriff am 11.03.2026]

Veranstaltung



Tag der offenen Tür in den Werkstätten in Jena

Kommen Sie zum Tag der offenen Tür:

- Am Flutgraben 14: Dienstag, 17. März 2026
- Drackendorf-Center 4: Dienstag, 28. April 2026
- Arbeitsmöglichkeiten innerhalb und außerhalb der Betriebsstätten

Von 15 bis 18 Uhr sind wir für Sie da.

Wir freuen uns auf Sie!

Digitaler Teilhabe-Stamm-Tisch

Donnerstag, den **9. April 2026**

Wann? 16 bis 17 Uhr.

Wo? Digital im Internet.

Thema?

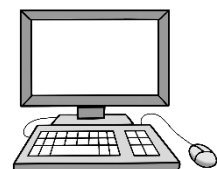
Wohnen

Wenn Sie teilnehmen möchten,

melden Sie sich an bei:

janet.siebert@lebenshilfe-thueringen.de

03641 334395



Einladung zum Mit-Gestalten

Liebe Menschen,

ein Teilhabe-Rundbrief in diesem Jahr wird sich mit dem Thema „Wohnen“ auseinandersetzen.

Ich würde gern, dass Sie sich daran beteiligen und wenn sie wollen, ihre Wohn-Form für andere Menschen vorstellen.

Sie können mir schreiben, mich anrufen oder eine Nachricht per mail schicken und Ihre Wohn-Form vorstellen:

Wohnen Sie auf dem Land oder in der Stadt?

Wohnen Sie in einer Wohn-Gemeinschaft, mit der Familie oder allein?

Was mögen Sie an Ihrer Wohnung?

Was mögen Sie gar nicht an Ihrer Wohnung?

Danke, dass Sie Mit-Machen.

03641 334395

janet.siebert@lebenshilfe-thueringen.de



Weiterbildungen

Thür FB 3

Sexualisierte Gewalt – „Wehr Dich und sag Nein. Du bist nicht allein.“

Bei diesem Seminar lernen die Teilnehmerinnen was sexualisierte Gewalt ist. Und wie sie Frauen, die von sexualisierter Gewalt betroffen sind, gut unterstützen können.

Termin: 23. September 2026

Bei Interesse rufen Sie an:

Claudia Müller

03641 334395



Thür BB 1

Seminar für Bewohner-Beiräte

Sie wurden in Ihrer Wohnstätte zum Bewohner-Beirat gewählt oder sind bereits länger im Amt?

Dann sind Sie Interessen-Vertreter der Bewohner Ihrer Wohnstätte.

An 3 Tagen lernen Sie viele Dinge, die für Sie und für Ihr Amt als Bewohner-Beirat wichtig sind.

Für dieses Seminar können Sie eine Bildungs-Freistellung beantragen – So müssen Sie kein Urlaub für das Seminar nehmen.

Termin: 6. – 8. November 2026

Bei Interesse rufen Sie an:

Claudia Müller

03641 334395



Termine

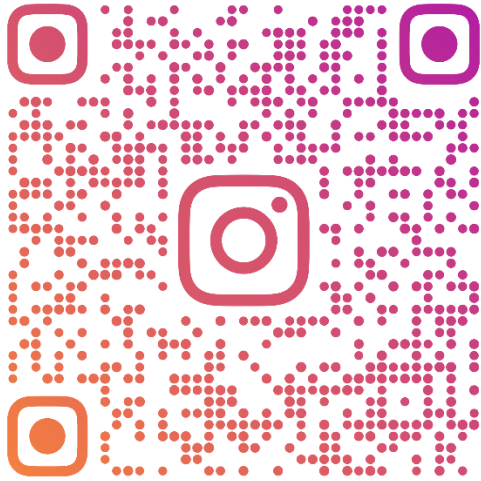
In Zusammenarbeit mit einem Leser

- 6. März bis 15. März – Paralympics – Olympische Winterspiele für Menschen mit Behinderung
- 20. März - Frühlingsanfang
- 29. März – Beginn der Sommer-Zeit – Wir stellen die Uhren eine Stunde nach vorne
- 2. April – Grün-Donnerstag
- 03. April – Kar-Freitag
- 5. April – Oster-Sonntag
- 6. April – Oster-Montag
- 12. April – Weißer Sonntag –
Sonntag der Göttlichen Barm-Herzigkeit
- 23. April – Beginn Landes-Garten-Schau in Leinefelde-Worbis
- Save the date:

03.12.2026 Fachtag

Lebenshilfe Landesverband Thüringen und der Landeszentrale für politische Bildung Thüringen, Stiftung Ettersberg ... weitere Informationen folgen!

Lebenshilfe Thüringen auf Instagram



LEBENSILFE_THUERINGEN

© Alle Bilder, Lebenshilfe für Menschen mit geistiger Behinderung Bremen e.V.,
Illustrator Stefan Albers